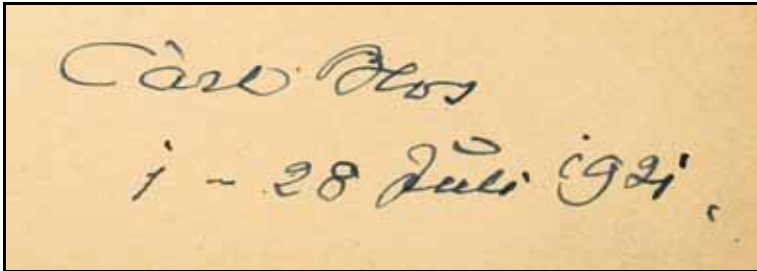


Karl Bloß

*24. November 1860 Mannheim +18. November 1941 München



[Gästebücher Bd. VI](#)

Deutscher Landschafts-,Bildnis-,Figuren-und Interieurmaler. *Bildnis der Prinzregenten Luitpold von Bayern* in der Kunsthalle in Karlsruhe.
Lenbachpreis der Stadt München 1937.

Quelle:

Hans Vollmer. Künstlerlexikon, Band 1, Seite 236

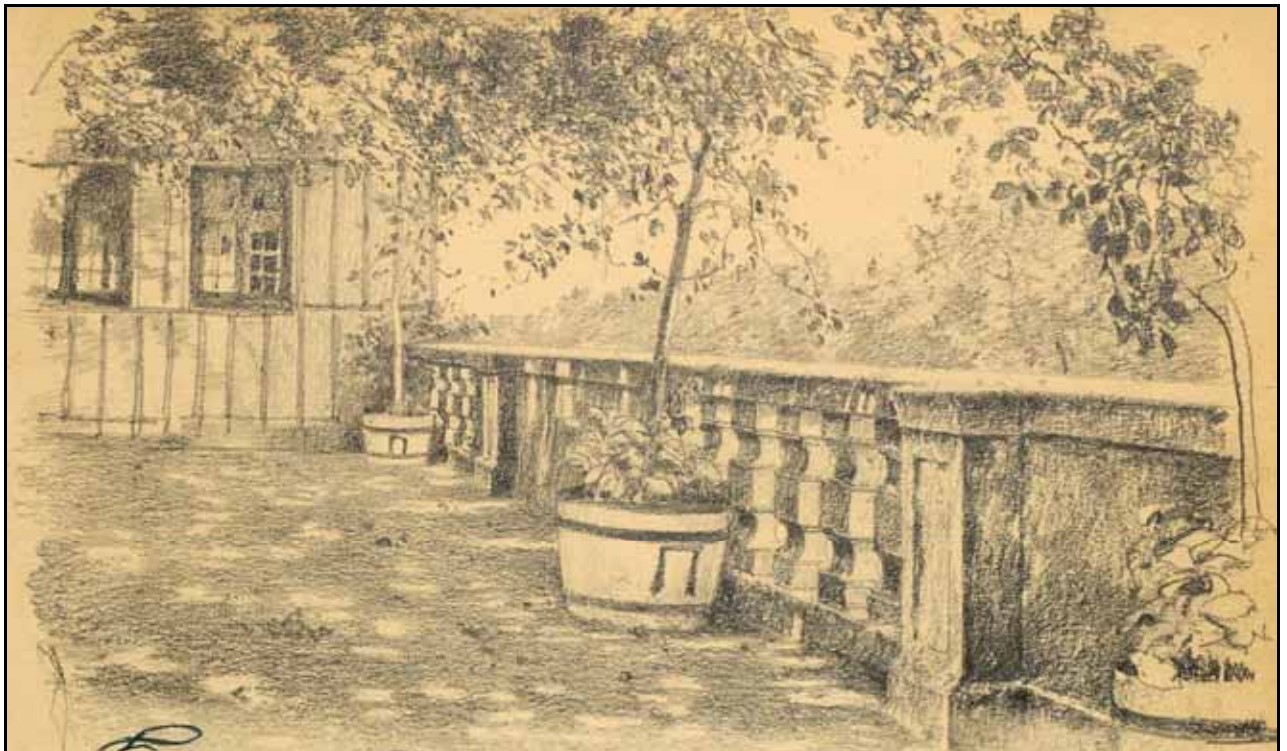
Literatur:

Thieme – Becker, Band 4, Seite 138/139

Dressler, Kunsthandbuch Seite 91

Neubeuern:

2.1.1921/1.-18.7.1921



Das sind in der schönsten Welt anzuwenden,
Sich gegen die Natur zu wehren
Und das ist die Kunst der Kunst,
Sich den Kräften der Natur zu wehren.

Nun mein Herz mich freierheit liebt
Geht aus der Erde die Erde:
Sich hat der Erde tief tief
Freie, freie die Erde.

Die Erde und die Erde
Sich hat der Erde tief tief
Nun folgt sie der Erde
Die meine Freiheit liebt.

C. B.

25. VII. 21.
i - 28 Juli 1921.